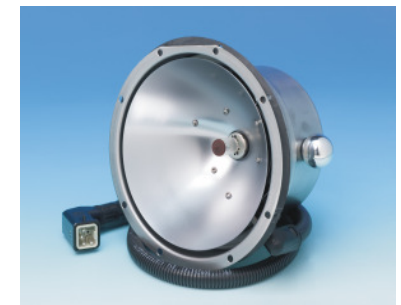


Lichtsysteme – Spitzenlicht ICE 3.2

Signalleuchte (links und rechts).



Sachnummer
008 166 xxx-734



Technische Daten

Nennspannung	24V DC
Nennstrom	
- Signallicht	1,8 A
- Signallicht abgeblendet	0,9 A
- Schlusslicht	0,9 A
- Fernlicht	4,1 A
- Fernlicht abgeblendet	3,75 A
Lichtstärke	Nach UIC / TSI
Umgebungstemperaturbereich	-25...70° C
Vibrations-Schockfestigkeit	EN 50155

Anwendung

Signalisierung von
Schienenfahrzeugen

Technische Änderungen vorbehalten